



学校法人 鎌倉女子大学 「百年を思う者は人を育てる」 実行プラン

事業報告書



学校法人 鎌倉女子大学



右上に東山の緑と大船キャンパスを望む
岩瀬キャンパス全景（手前：初等部・幼稚部キャンパス／奥：中等部・高等部キャンパス）

一年を思う者は花を植える

十年を思う者は樹を植える

百年を思う者は人を育てる

ご挨拶



学祖 松本生太

皆様からお寄せいただきましたご芳志を学校法人鎌倉女子大学の教育研究活動の充実・発展に活用させていただきます。心から感謝申し上げます。

この『学校法人 鎌倉女子大学「百年を思う者は人を育てる」実行プラン 事業報告書』は、皆様のご寄付による主な事業成果の一端をご紹介します小冊子です。

ご高覧いただければ幸いに存じます。

2023年3月吉日

学校法人 鎌倉女子大学「百年を思う者は人を育てる」実行プラン推進委員会

委員長 学校法人 鎌倉女子大学 理事長 福井 一光

昔と語り五所の空
たわよみみの文明の
みりや秋に表はれ
我等がもてる利録として
心耕り入北の光をせよ

昔より書き置きたる
仰ぐみ空の光り入
いづれ永人の動かし
これぞ我等の心もたれ
これを我等の心もたれ

早稲田の朝ぼろ
やと田の日の光り
学ひの庭は咲き自ふ
久弊の花の香しき
三三 相模聖の我母校

五月の茶に波白く
後かもの教いごと
友よふ春あけし
この日の本と首つべく
誓ふふと心し我等友

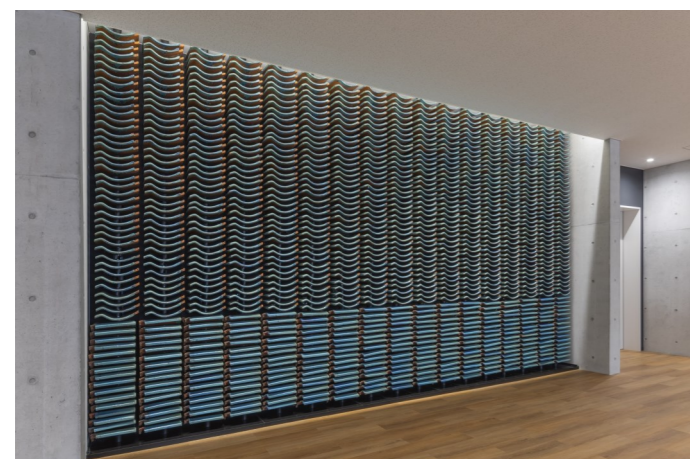
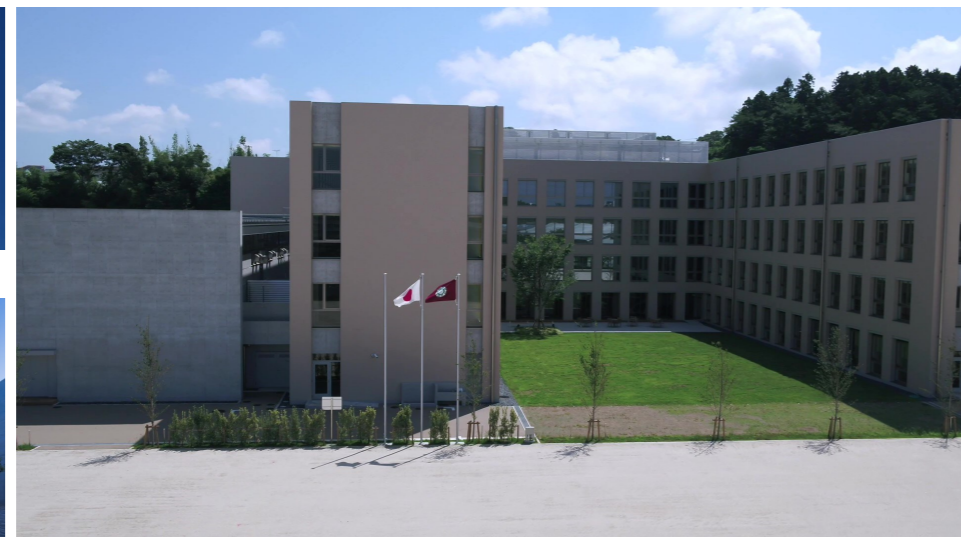
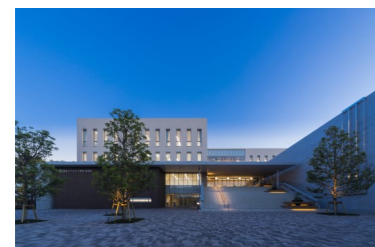
校歌

松本生太作詞

柳原良彦書



中・高等部正門



昭和30年代以降はコロニアル風の初等部・幼稚部校舎の屋根を、昭和50年代以降は松本生太記念学舎の屋根を飾った焼瓦

玄関



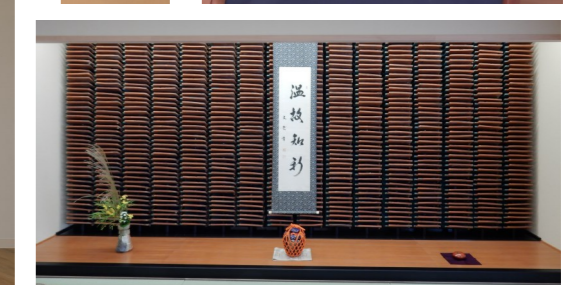
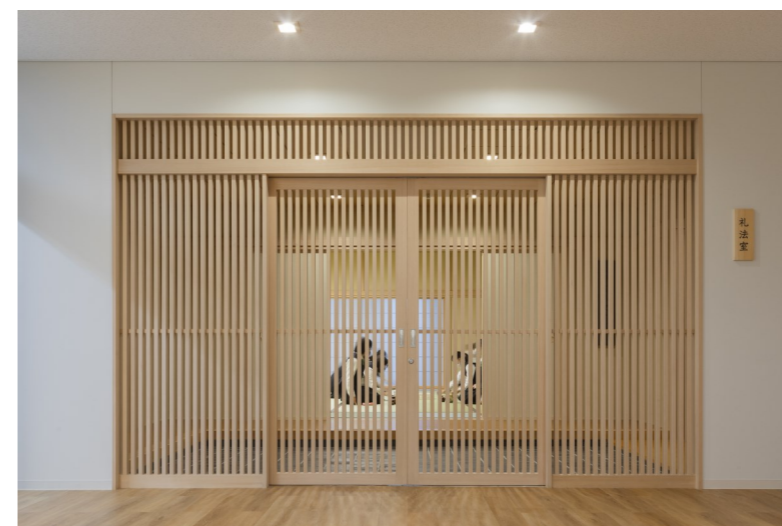
生徒昇降口



遊歩道



中庭



礼法室





ラーニングcommons



HR教室



情報処理演習室



パウダールーム



体育館



図書館





化学室



サイエンスラウンジ



美術室



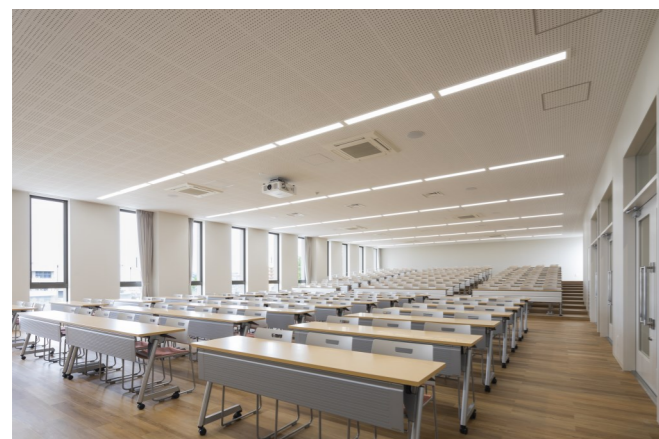
音楽室



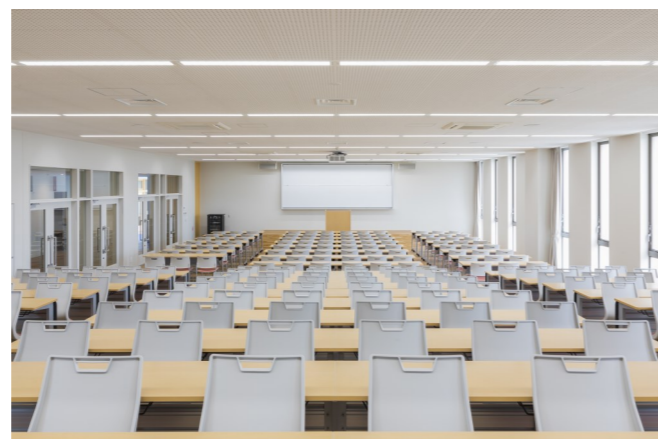
被服室



調理室



大教室



初等部正門



玄関（本館）



階段（本館）



図書館（本館）



多目的学習室（本館）



調理実習室（本館）



試食コーナー（本館）



児童昇降口（西館）



ミーティングルーム（西館）



多目的ルーム（西館）



多目的学習室（西館）



保育室（カトレア館）



未就園児親子クラス保育室（カトレア館）



学園の杜

■中等部・高等部 新築工事概要

敷地面積：9,740.55㎡

建築面積：3,973.25㎡

延床面積：11,301.66㎡

構造：RC造、一部S造

階数：地上4階

設計：清水建設株式会社一級建築士事務所

施工：清水建設株式会社 横浜支店

竣工：2021年7月

■初等部・幼稚部 改修工事概要

本館・西館改修工事概要

敷地面積：29,245.79㎡

本館改修工事概要

建築面積：1,979.88㎡

延床面積：5,776.18㎡

構造：RC造

階数：地下1階、地上5階

設計：清水建設株式会社一級建築士事務所

施工：清水建設株式会社 横浜支店

竣工：2022年3月

西館改修工事概要

建築面積：1,271.96㎡

延床面積：3,910.49㎡

構造：RC造

階数：地上4階

設計：清水建設株式会社一級建築士事務所

施工：清水建設株式会社 横浜支店

竣工：2022年11月

カトレア館改修工事概要

敷地面積：2,446.29㎡

建築面積：605.42㎡

延床面積：1,171.02㎡

構造：RC造

階数：地上3階

設計：清水建設株式会社一級建築士事務所

施工：清水建設株式会社 横浜支店

竣工：2022年11月

『学校法人鎌倉女子大学「百年を思う者は人を育てる」実行プラン』推進委員会

【お問い合わせ】

〒247-8512 神奈川県鎌倉市大船6-1-3

学校法人 鎌倉女子大学 事務局経理部経理課（募金担当）

TEL：0467-44-2111（代表）